



Se você, caro leitor, tiver alguma coisa a dizer, reclamar ou apresentar alguma nova idéia para a Comunidade, procure o Jornal Comunitarista.

ANO X DO CONJUNTO CEARÁ - O ANO DA GRANDE  
FESTA DE ANIVERSÁRIO - VOCÊ DEVE E VAI  
PARTICIPAR - AGUARDEM

DIAS 13, 14 e 15 DE JUNHO - VII GRANDE FESTA DE  
SANTO ANTONIO NO CONJUNTO CEARÁ NA QUADRA  
MARLENÃO (CENTRAL)



### QUEBRA-QUEBRA AGILIZA TRANSPORTE COLETIVO NO CONJUNTO CEARÁ

Não foi uma boa maneira, porém só assim, a Gerema agilizou o transporte coletivo em nosso conjunto e a Sumov começou a tapar os buracos de nossas avenidas.



Começou a Copa de Mundo de 1986, que está sendo realizada no México. E o Brasil está lá para lutar pelo tetra-campeonato. Apesar de tudo, temos fé que desta vez traremos o caneco para o nosso País.

### PANIFICADORA



# MARA

PRODUTOS  
QUE  
RESPEITAM O  
CONSUMIDOR

Aberta diariamente Distribuição de Bolachas e Biscoitos para o Interior

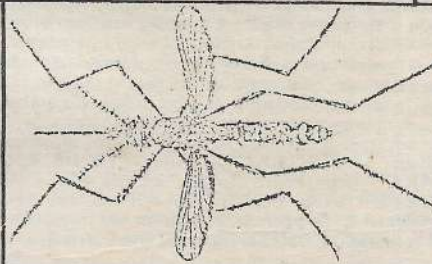
das 5:30 às 22 horas

PANIFICADORA



MARA  
LTDA.

AV I, N.º 39 c/RUA 808  
3a. ETAPA - CONJ. CEARÁ  
FONE: 225.9703



### AEDIS AEGYPTI

Mosquito transmissor da Febre Amarela, uma doença grave e que pode levar a morte. Neste número trazemos uma reportagem sobre este grave mal que começa a atacar Fortaleza.

### EDITORIAL

Vamos entrar no mês de junho, mês tradicional pelos festejos de Santo Antonio, São João e São Pedro.

São festas tradicionais do calendário turístico do Ceará e de todo o Brasil, porém são festejos que estão perdendo ano à ano a sua beleza e tradicionalidade, devido a vida atribulada que levamos, principalmente nas grandes cidades, o que nos faz perder o interesse pelo belo, pelo tradicional.

Muitos podem pensar que a tradição é uma coisa que se pode jogar fora, que se pode esquecer sem que nos afete a vida cotidiana. Porém estes mesmos indivíduos, estão fazendo com que morra um pedaço da história do País, um pedaço de sua própria história.

Os festejos juninos, assim como outras datas comemorativas, deveriam fazer parte de um currículo escolar que poderia ser acoplado a História ou O.S.P.B., que deveria ser ensinado em todas as escolas públicas e particulares, para que com isso, o aluno pudesse dar valor as suas raízes.

Isso pode até está sendo feito, porém não com o valor que deveria ser dado.

Vale a pena, apesar de tudo, saber-mos que temos aqui mesmo, no Conjunto Ceará, um grupo que organiza uma das mais belas festas juninas da Capital Cearense, e que, apesar desta não fazer parte do calendário turístico da Emcetur, não fica à dever nada aos eventos organizados por aquela instituição.

A Festa de Santo Antonio, organizada pela Comissão do Arraial de Santo Antonio; a Festa de São João, organizada pelo Canal Dez e a Festa de São Pedro, organizada pelo Grupo Jap, são os eventos que marcarão com toda sua beleza esta tradição que, temos certeza, pelo menos aqui, no Conjunto Ceará, não morrerá.



## FEBRE AMARELA

### É IMPORTANTE VOCÊ SABER QUE...

- A FEBRE AMARELA é uma doença muito grave que pode levar à morte;
- Esta doença grave é transmitida ao homem pela picada de um mosquito chamado *Aedes aegypti*;
- Os principais sintomas da FEBRE AMARELA são fortes dores de cabeça, febre alta, vômitos, hemorragias, delírio e coma.

### TRANSMISSÃO DA FEBRE AMARELA

A Febre Amarela tem duas formas:  
**SILVESTRE e URBANA**

Tanto a Febre Amarela Silvestre quanto a Urbana são causadas pelo mesmo vírus. Mas elas são transmitidas por mosquitos diferentes.

O mosquito transmissor da Febre Amarela Urbana é o *Aedes aegypti* e o da Febre Amarela Silvestre são mosquitos do gênero *Haemagogus*.

### FEBRE AMARELA SILVESTRE

A FEBRE AMARELA SILVESTRE é uma doença própria de animais, principalmente macacos. Ela é transmitida do animal doente para o sadio através de picadas de mosquitos do gênero *Haemagogus*.

Mas a Febre Amarela Silvestre pode atingir o homem. Isso acontece quando os mosquitos transmissores da doença descem das copas das árvores, onde costumam ficar, e picam pessoas que não estão vacinadas.

Para evitar a doença, é muito importante tomar a vacina, que é GRÁTIS, não tem contra-indicação e protege a pessoa por dez anos.

### FEBRE AMARELA URBANA

A FEBRE AMARELA URBANA, como o nome diz, só ocorre em cidades. A transmissão acontece quando um homem doente é picado pelo mosquito *Aedes aegypti* e este, depois passa a doença para o homem sadio.

### COMO COMBATER O AEDES AEGYPTI?

O *Aedes* é um mosquito que, quase sempre, põe seus ovos em locais com águas paradas e limpas, como: vasos de flores e plantas na água, pneus, latões, caixas d'água, cisternas e outros locais que possam juntar água quando estão destampados. Por isso, é muito importante:

- Evitar ter em casa recipientes que possam acumular água sem necessidade;
- Tampar caixas d'água e cisternas;
- Trocar semanalmente a água dos vasos;
- Manter garrafas vazias guardadas com a boca para baixo.

### ISSO BASTA?

Não. Essas ações são as que você mesmo pode fazer. Existe um outro trabalho muito importante e que é desenvolvido pela SUCAM. Por isso, quando o guarda da SUCAM bater à sua porta, deixe que ele percorra sua casa ou seu local de trabalho. Permita que o guarda procure focos do mosquito e que faça o tratamento dos depósitos de água. **ATENÇÃO:** não lave os depósitos após o tratamento.

### QUAIS OS CUIDADOS QUE SE DEVE TOMAR?

Quando o pessoal da SUCAM passar com a máquina aplicando o inseticida que acaba com o mosquito, abra portas e janelas, cubra as gaiolas e os aquários para proteger os animais. Cubra, também,



PEÇAS PARA VOLKS,  
CORCEL, BRASÍLIA  
MOTOS E BICICLETAS



LAVAGEM E LUBRIFICAÇÃO, TROCA  
DE ÓLEO, MECÂNICA E BORRACHARIA

**BICIVOLKS**

AV. A, 784, CONJUNTO CEARÁ  
FONE: 225.6418

os alimentos e tampe os latões com água de beber. Esses cuidados são suficientes para garantir sua segurança.

### NÃO ESQUEÇA:

- O *Aedes aegypti* pode transmitir também o **DENGUE**, doença para a qual não existe vacina;
- Para evitar a Febre Amarela Urbana e o Dengue combata o seu transmissor;
- A Febre Amarela Urbana só ameaça se existir, nas cidades, o mosquito que transmite a doença;
- A vacina contra a Febre Amarela deve ser tomada 10 dias antes de viajar para as áreas de transmissão da doença, que são as zonas de mata das Regiões Centro-Oeste e Amazônia;
- Todos os Serviços da SUCAM são gratuitos.



### SERÁ VOCÊ UM ALCOÓLICO?

Não fique assustado. Alcoolismo não é um pecado. É uma doença, de acordo com a Organização Mundial de Saúde. É uma doença progressiva, irreversível, incurável e de determinação fatal. Em outras palavras: o bebedor a cada dia aumenta as doses, não tendo chances jamais de beber socialmente. No entanto, somente você ou seu médico podem diagnosticar se você é ou não um alcoólico. O alcoolismo é uma doença que destrói homens cultos, analfabetos, ricos e pobres, brancos e pretos, não discrimina sexo ou idade. É uma doença de pessoas, e não de uma determinada classe social. Apesar de não ter cura, a doença do alcoolismo pode ser detida. Em 1935 surgiu uma Irmandade mundial de homens e mulheres, denominada **ALCOÓLICOS ANÔNIMOS**. Estes homens e mulheres se ajudam mutuamente a permanecer sóbrios. Eles oferecem a sua ajuda a qualquer um, que tenha um problema com a bebida alcoólica e queira parar de beber. Por serem todos alcoólatras, eles têm uma especial compreensão mútua. Sabem como esta doença pode atingi-los - aprendem como se recuperar do alcoolismo, graças ao programa de recuperação sugerido por **ALCOÓLICOS ANÔNIMOS**. Em A.A. o doente é sugerido a não tomar o primeiro gole "por 24 horas". Para ser um membro do A.A. o único requisito é o desejo de parar de beber. A.A. não está ligada a nenhuma seita ou religião, nenhum movimento político, nenhuma organização ou instituição. Não deseja entrar em qualquer controvérsia, não apoia e nem combate quaisquer causas. Em A.A. não se paga taxas nem mensalidades. O objetivo dos membros de A.A. é manterem-se sóbrios e ajudar outros alcoólatras a alcançarem a sobriedade. Para maiores informações, procure: 3ª CENTRAL DE SERVIÇOS DE A.A. DO CEARÁ - Rua Pedro Borges, 33 sala 839 - Palácio Progresso - Caixa postal, 861 - Fone 231-24-37 - Fortaleza-CE. Se preferir, procurem os Grupos de A.A. que formam o **COMITÊ DE DISTRITO UNIAO**.

### ENDEREÇOS DE GRUPOS DE A.A.

GRUPO ALVORADA DE A.A. - Prédio do UPAM - Av. F - Conjunto Ceará - Cx. Postal 1241 - Reuniões: Terça-feira às 20 h; Sexta-feira às 20 h; Domingo às 19 h.

GRUPO BOM SUCESSO DE A.A. - Av. Vital Brasil c/Emílio de Menezes - Creche Irmã Rocha - Pça. da Granja Portugal - Reuniões: Segunda e Quinta às 19,30.

GRUPO CEARÁ DE A.A. - Grupo Escolar Maria Antonieta - 4a. Etapa - Conjunto Ceará - Próximo ao Quartel PM - Reuniões: Sábado às 19 h.

GRUPO GLADSTONE DE A.A. - Rua 860 - 3a. Etapa - Conjunto Ceará - Escola de 1.º Grau Pe. Arimatéia Diniz - Reuniões: Domingo às 9 h.

GRUPO MARECHAL RONDON DE A.A. - Centro Comunitário Conjunto Marechal Rondon - Reuniões: Quinta-feira às 19 h - Domingo às 16 h.

GRUPO NOVA ESTRELA DA MANHÃ DE A.A. - Grupo Escolar D. Creusa do Carmo Rocha - Rua Duas Nações c/Rua Londrina - Granja Portugal - Reuniões: Domingo às 16 h.

GRUPO POTYRA DE A.A. - Escola de 1.º Grau Antônio Albuquerque de Souza - Rua Potyra - Parque Potyra - Reuniões: Domingo às 9 h.

VENHA E TRAGA MAIS UM

## RAMPAS DE LIXO

Socorro D.

Se Fortaleza é a Capital do Lixo e dos Buracos, o Conjunto Ceará é o principal bairro dessa Capital. A tão propagada limpeza do Governo do Estado chegou ao nosso bairro, mas não atendeu a toda a área. Não adianta tirar o lixo hoje e não passar o caminho de coleta de lixo diariamente. Os moradores não arremazam o lixo em suas residências, evidentemente que voltarão a criar rampas de lixo; foco de doenças e criadouro natural de mosquitos, logo agora que SUCAM está necessitando da ajuda de todos.

Todos são responsáveis por essa calamidade pública, a Prefeitura principalmente. Vamos deixar de brincar de gato e rato ou vice-versa e trabalhar prol da comunidade D. Maria e Sr. Totó.

## SIGLAS, EMBLEMAS, PRÁ QUE?

Antonio Marfan

Recentemente nos foi cobrado (ao Jornal), uma posição política. Essas pessoas querem que o Jornal seus Editores tomem uma posição político-partidária clara, para poderem dizer: "O Jornal Comunitário e seus Editores pertencem a tal partido".

Aí eu me pergunto: E o Povo? Será que o povo não é um partido? Será que devemos, para sermos políticos e tomarmos posições políticas, ter um sigla, um emblema?

Não, aqueles que cobram siglas, emblemas e outras coisas mais são exatamente os que mais pensam na entidade maior da razão de uma luta: O POVO.

O Povo, meus amigos, é a melhor razão para se lutar, os seus direitos, os seus deveres, estes são os emblemas e siglas que devemos obedecer. E o nosso jornal não foi feito para levar uma sigla, emblema que já é conhecido, nosso jornal foi criado para ter como bandeira maior de luta, de reivindicações, os direitos, os deveres de nossos moradores, e nossos comunitários, do nosso Povo.

Para que então devemos nos unir a partidos? Será que já não trabalhamos para o maior deles?

Quando eu falo em comunitário, falo daquele que sabe que é gente, que sabe que possui a capacidade de, pela união de forças e pensamentos, eleva-se, para melhor, a sua comunidade, o seu país. Quando falo de povo, não falo daqueles que querem a revolução armada, que vem trazendo sangue e orfanidade, não falo dos destruidores de ordem, dos supostos "líderes populares" que ficam atijando o fogo e depois fogem dele, não tendo coragem de também atê-lo, não falo dos eternos descontentes, falo do homem ou mulher que sabe quando está sendo pisado e deve reagir, reivindicar os seus deveres. Falo do povo que também sabe dos seus deveres e que, sendo deles, respeita-os, fala da comunidade que não fica apenas com faixas e cartazes nas mãos passeatas e quebras-quebras às vezes inúteis, mas da comunidade que também sabe construir, quando os "órgãos competentes" não o fazem, ou por falta de recurso ou por semvergonhice.

O POVO que sabe ser ele mesmo um partido, este sim, consegue o melhor para sua comunidade para o seu país, sem precisar de "guiadores" e sem precisar de atitudes reacionárias e as consequências que elas trazem.

Ao POVO é que lançamos este Jornal, e não a um partido qualquer. A organização do POVO é a maior meta, e não servir como uma base, como um veículo de propaganda a um partido.

## POESIA

O Sr. Raimundo já é conhecido de vocês, pois enviou um poema para o nosso jornal no número anterior, onde aproveitamos e corrigimos um engano. Onde se lê decadência, leia-se decência.

A Comunidade agonizante,  
Grita não suportar mais  
Explicações mui aberrantes  
Por empresários desleais.  
Visando a lei do mais forte  
Negam ao povo o transporte  
Com conchavos imorais.

Em nossa "urbe" com certeza  
Morre gente até de fome,

## ELETRÔNICA SÃO

CONCERTOS DE GELATINA  
TELEVISORES E APARELHOS

RUA 614, N.º 30 - 1a. Etapa  
CONJUNTO CEARÁ  
(vizinho a Granja Portugal)

## PEQUENO ANÚNCIO:

CLÁUDIO SOM VENDE OU TROCA UM TAPETE-DECK GRADIENTE NOVO EM FOLHA.

PREÇO PARA VENDA: Cz\$ 2.000,00

Informações na Rua 818, casa 161, 3a. Etapa

Em águas de correnteza  
Sem ter alguém que tome  
Providências necessárias:  
Pelas classes operárias:  
Pedem: não lhes abandonem.

Em tempo de eleições  
Aparecem os "salvadores"  
Enganam populações;  
Candidatos a veriadores:  
E a qualquer candidatura  
Não escapa nem a Prefeitura  
Pois são meros traidores.

Roubam a fé da nossa gente  
Que ainda quer confiar:  
Apareça em sua frente,  
Alguém para lhe salvar,  
Da burocracia das ruas  
Dos engodos e falcatruas  
E do lixo a se acumular.

O povo pede providências  
Para o Conjunto Ceará.  
São graves as consequências  
Por não poder, ir e voltar  
Da sua casa ao trabalho,  
Por causa do grande empalho  
Dos ônibus, ao transportar.

Ao médico não pode ir  
No emprego chega atrasado  
Se: prá casa, não pode vir  
Com o ônibus superlotado.  
Os apertões: homem e mulher  
De criança nem se dá fé.  
É um povo massacrado.

azei ao povo o que lho devem,  
Já que ele é o pagante.  
E até hoje não obtive:  
Dos prometeus mirabolantes:  
Os benefícios prometidos  
Que precisam ser cumpridos;  
Enquanto se é reclamante.

#### MEU BAIRRO

Núbia Pinheiro

CC, CC  
Invelizmente meu bairro e lugar  
CC, CC  
Eu não te amo como estar

Já foste um lugar bonito  
e o bairro que mais gostei  
pois aqui havia chegado criança  
e adulto me tornei.

F... meu bairro decente  
onde aprendi a AMAR  
O... me sentia mais gente  
e também podia gritar

Eras um lugar tranqüilo e que muito gostava  
o qual pensava estar no interior.  
Tinhas diversões e alegrias  
prá quem gostava de humor.

Continuas com um clima adorável  
p... m, sem simpatia.  
Há ainda espaço amplo  
p... quem gosta de boemia.

Quando aqui cheguei  
ainda era uma criança  
Aqui, tornei-me adolescente  
e agora, vejo-me adulta de confiança.

Da menina-moça  
cu... lecei a ver um mundo diferente.  
Apesar de não ter gostado muito  
se... no meu futuro, que hoje é presente.



## TRANSPORTES COLETIVOS: Quebra-Quebra Resolve Problema Antigo

Plínio Leitão

Na nossa edição de dezembro de 1985, esse jornal trouxe uma matéria sobre transporte, intitulada "CRISE NO TRANSPORTE COLETIVO DO CONJUNTO CEARÁ", que em uma visão antecipada, mostrava a possibilidade de em breve, muitos moradores, para apanharem um ônibus, teriam de andar bastante, até "o fim da linha". Hoje, maio de 1986, a situação caótica de nosso sistema de transporte, está levando milhares de pessoas a andarem dezenas de quarteirões para apanharem o coletivo, deixando em muitos casos até mesmo de trabalharem e estudarem a noite por motivo de segurança.

Esta situação foi ocasionada pela modificação dos itinerários das linhas da 1a., 2a., 3a. e 4a. etapas em um só, com entrada pela avenida A indo pela D, B e findando na Central, mais precisamente no fim da linha, deixando 80 por cento do Conjunto descoberto. As pistas de "Motocross", isto é, as avenidas H, E e C foram isoladas devido as precárias condições de tráfego. Mas o momento exato dessa decisão do empresário ocorreu no dia em que a população da Granja Portugal, cansada de tanto esperar uma solução do problema de transporte existente na comunidade, começou a apedrejar quatro ônibus que estavam no prego em torno da pracinha. Pedras de até dois quilos alvejaram os vidros dos coletivos que ficaram totalmente estilhaçados. Como não poderia deixar de ser o Jornal Comunitarista estava lá presente, reportando e fotografando para você todo o acontecimento.

Quando a reportagem chegou ao local uma multidão admirada cercava os ônibus, vigiada por alguns soldados. O nosso primeiro entrevistado foi o Sr. Jorge, que naquele minuto havia chegado para avaliar os estragos. Disse ao nosso Jornal que lamentava o fato e que iniciaria naquele momento a manutenção dos ônibus parados. Enquanto isso o povo começava a reclamar das vias de tráfego, dos atrasos, da superlotação, etc. para todos os órgãos de imprensa que historiavam o ocorrido. Alguns minutos adiante uma tropa de choque chegava ao local com um forte esquema de repreensão, trazendo até mesmo gás lacrimogêneo. Surge o Diretor da Gerema, o Sr. Jádér Carvalho, que com bastante eloquência criticava a política de transporte adotada pela prefeitura, que está levando as empresas a falência, pois, dizia ele, além da passagem barata, meia passagem etc., trabalhamos em pistas destruídas, que acabam com os veículos, aumentando em muito o custo de manutenção da frota. — Eu vim aqui para ganhar dinheiro, mas vejo que o Sr. Gerardo (ex-dono) está em uma melhor situação, em suas fazendas tropicais em Rondônia, enquanto sofremos para manter uma forta para servir os bairros Granja Portugal, Bomsucesso e Conjunto Ceará. O diretor queria tirar todos os ônibus do Conjunto, mas ao ser elucidado para a grave consequência do que poderia ocorrer, decidiu continuar transportando, mas evitando as avenidas esburacadas. Lembrou que os empresários já solicitaram a isenção do ISS (Imposto Sobre Serviços) das empresas e em contrapartida eles asfaltariam os corredores dos coletivos, mas a Prefeitura disse NÃO.

Também falamos com o engenheiro Eduardo, da Secretaria de Transporte que salientou o esforço que a Prefeitura estava fazendo, com os poucos recursos disponíveis, para o asfaltamento das vias, mas dado a escassez, o Bom Jardim tinha prioridade. Indagado se não era mais um paulista trapalhão, disse ser cearense da terrinha mesmo, mais precisamente da Serra Grande, terra da cachaça.

Será que você Maria, você Jádér, não vão entrar em um acordo para a nossa felicidade? O povo unido jamais será vencido e nem costuma esquecer os enganados. Vocês tenham cuidado.

## ENFOQUES

Antonio Marfan

Começou a grande arrancada dos nossos "representantes e líderes comunitários" para as eleições de 1988. Sorrisos, apertos de mãos, acenos, cartões para tirar retratos e carteiras de identidade, etc., já estão sendo distribuídos com fartura.

x x x x

Que tal se esses candidatos apresentassem também aos moradores dessa comunidade, os trabalhos comunitários de melhorias que tenham participado?

x x x x

Sinceramente só existe no nosso bairro UMA pessoa que poderia vir a nos representar com dignidade e valentia. Essa pessoa eu vou dizer o nome dela apenas quando tiver permissão.

x x x x

Uma pequena pergunta: Quantos votos vale um bom cargo público?

x x x x

E o nosso Conselho Comunitário? Quando é que o órgão máximo de representação da nossa comunidade vai fazer alguma coisa por ela? E as eleições, quando é que virão?

Sem querer ofender a ninguém, porém o que está acontecendo a atual diretoria é uma má orientação externa e um radicalismo sem sentido. Por que adiar as novas eleições para 1988? Será porque temos a "coincidência" de ser também época para eleições de vereadores?

x x x x

E aconteceu o que parecia o fato mais impossível do mundo. A SUMOV está começando a trabalhar nas nossas avenidas, tapando buracos e com isso melhorando a circulação dos ônibus pelas vias de acesso ao nosso conjunto. Parabéns dona SUMOV e dona Prefeitura (quando é para elogiar, elogio, se não...)

x x x x

Está sendo realizado pelo PRODECOM — PROJETO DE DESENVOLVIMENTO COMUNITÁRIO, um levantamento que será o mais abrangente até agora feito no nosso conjunto. Para isso estamos contando com um grupo de jovens ativos e esforçados que poderão bater em sua porta para colher informações. Esperamos que eles sejam bem recebidos.

x x x x



ESCOLINHA TRÊS PATINHOS

DO MATERNAL À 4a. SÉRIE

TURNOS MANHÃ E TARDE

Rua 612, N.o 20 — 1a. ETAPA  
CONJUNTO CEARÁ



DEPÓSITO MATOS

TUDO EM MATERIAL PARA SUA  
CONSTRUÇÃO — ÓTIMOS PREÇOS  
MATERIAL DE PRIMEIRA QUALIDADE

AV. D, N.o 1420 — 1a. ETAPA  
CONJUNTO CEARÁ

CLÁUDIO SOM

ALUGA SOM PARA FESTAS EM CLUBES,  
QUADRAS, COLÉGIOS, COMÍCIOS E  
SIMPÓSIOS

COMPRA, VENDE E TROCA  
APARELHOS DE SOM USADOS

Rua 818, n.o 161 — 3a. Etapa  
CONJUNTO CEARÁ

OFICINA TAUÁ

DE José Rodrigues Fernandes  
Mecânica, Lanternação e Pinturas  
em Geral.



ZÉZINHO  
PROPRIETÁRIO

Av. H, N.o 996 — 1a. Etapa  
Conjunto Ceará — Fortaleza-Ce.

Quando é que essa comunidade vai criar vergonha na cara e passar a ser mais atuante nas reivindicações e soluções de nossos problemas? O Conjunto Ceará me faz lembrar um certo colega meu que, quando vinhamos no ônibus e este dava prego, os homens de verdade saíam para empurrar e ele ficava lá dentro, se aproveitando dos esforços dos companheiros. Em outras palavras, um grande e completo inútil. Assim está sendo a nossa comunidade. Poucos trabalham, enquanto outros ficam na mais completa inutilidade, se aproveitando de alguma melhoria conseguida com os esforços de poucos.

### VII FESTA DE SANTO ANTONIO NO CONJUNTO CEARÁ

Marcos Antonio

Acontecerá pelo sétimo ano consecutivo a Festa Junina mais autêntica de Fortaleza, aqui do Ceará, organizada pela Comissão do Arraial de Santo Antonio e que jamais procurou promoção para seus componentes ou para políticos e partidos da simpatia de seus integrantes.

O referido evento patrocinado, em sua maioria, por comerciantes do bairro, possibilita a colocação de barracas às Escolas Oficiais, Grupos Comunitários e Associações em geral, exigindo dos mesmos que o lucro obtido seja aplicado para um melhor atendimento à nossa comunidade, carente que é de serviços assistenciais e de recursos humanos e materiais para melhor atendê-la.

Por outro lado, procura-se preservar a tradição e originalidade junina, nesta festa que nos leva a pensar por que não acontece em todas as cidades e com o espírito comunitário inigualável do Conjunto Ceará.

Anualmente somos forçados a propagar aos moradores "mal-informados" do bairro que o evento é realizado pela comunidade, na quadra Marlenão (construída pela comunidade em 1981, contando com o esforço sobre-humano da assistente social da Cohab, Maria Marlene Andrade Azevedo, junto às construtoras), sem qualquer auxílio do governo municipal ou estadual, a não ser no tocante a DLP, IJF, Coelce, PMC e Cohab, que são Secretarias criadas para nos servir através dos impostos que nós mesmos pagamos.

Fica feito o convite a todos para "in loco" participarem da maior e mais bem organizada realização do Conjunto Ceará, que até agora tem sido a única atividade realmente comunitária, onde não nos preocupamos em aliciar, conscientizar ou lavar a mente de ninguém, aliás vocês encontrarão pessoas dessa espécie trabalhando em certas barracas, pois não discriminamos, nem tão pouco temos o espírito revanchista das tais. Democracia e Política correta não é ensinada, nasce junto com o caráter do ser humano.

### RELIGIÃO

#### IRMÃOS A SERVIÇO DA COMUNIDADE

Temos nesse mês a destacar o trabalho que vem sendo feito em nossa comunidade pelas Irmãs Ana Maria, Beth e Celina.

Embora com pouco tempo já em nosso conjunto, elas vêm prestando uma assistência que alguns não deram em quase dez anos de vida do bairro, tanto religiosamente como socialmente. Se não vejamos:

A Irmã Ana Maria, Já salvou a vida de muita gente (inclusive a minha), com um trabalho de assistência médica não só aqui, mas também nas comunidades vizinhas.

Da Alemanha para o Ceará temos a Irmã Elizabeth que a partir da implantação de uma Escola de Formação Pastoral deu uma nova vida a nossa paróquia, esse projeto já está sendo implantado em outras comunidades e brevemente teremos agentes de Pastoral mais capacitados na catequese e nas outras áreas da Paróquia.

Por fim temos a Irmã Celina que faz em nossa comunidade um trabalho de assistência social e desenvolvimento artístico, a prova é tanto que no dia das mães estreou o coral da Igreja com a participação do grupo de Crisma e outros jovens coordenados por ela, Irmã Celina.

As nossas Irmãs o nosso maior agradecimento dos que fazem a comunidade do Conjunto Ceará e que juntos possamos cada vez mais servir dando o verdadeiro testemunho de Cristo.

Edson Ferreira



### FARMÁCIA CRISÓSTOMO A PIONEIRA

A MELHOR EM ATENDIMENTO, ABERTA DAS 7 ÀS 22 HORAS

RUA 612, no. 163 - 1a. ETAPA CONJUNTO CEARÁ

#### EXPEDIENTE

JORNAL COMUNITARISTA ANO I - NÚMERO 07

#### RESPONSÁVEIS:

PLÍNIO LEITÃO - ANTONIO MARFAN

#### COLABORADORES:

MARCOS ANTONIO, EDSON FERREIRA, SOCORRO DIAS, NÚBIA PINHEIRO, RAIMUNDO CÂNDIDO FILHO

PROJETO DE DESENVOLVIMENTO COMUNITÁRIO - PRODECOM

DISTRIBUIÇÃO GRATUITA

### CHURRASCARIA CENTRAL A Melhor do Conjunto Ceará

APERITIVOS, DRINQUES, CERVEJA E REFRIGERANTE BEM GELADO, COMIDA EXCELENTE, CARNES, PEIXES, GALETO, ENFIM, TUDO PARA AGRADAR AO PALADAR MAIS EXIGENTE

AV. CENTRAL COM AVENIDA A CONJUNTO CEARÁ

## Tracy

**Cabeleireira unisex**

SEMPRE UMA GRANDE OPÇÃO DE TRATAMENTO E BELEZA DE SEUS CABELOS

Rua 703, c/100, 3ª Etapa Conjunto Ceará



### LOJAS GRANLAR

A MELHOR SOLUÇÃO PARA SUAS COMPRAS

MÓVEIS E ELETRODOMÉSTICOS EM CINCO PAGAMENTOS SEM JUROS

Fone: 225-7784

RUA 614, N.º 20 - 1a. ETAPA CONJUNTO CEARÁ

### TERRENOS A PRESTAÇÃO PROCURE O LEITÃO

LOTEAMENTOS NA TAIBA E EM PARACURU

NO HORÁRIO COMERCIAL NO ED. PALÁCIO PROGRESSO, SALA 720 - FONE: 231.86.92 OU EM SUA RESIDÊNCIA À RUA 840, N.º 257, 3a. ETAPA - CONJUNTO CEARÁ

### DOCE DE LEITE SERTANEJO

PRODUTO CASEIRO

VENDAS A GROSSO E A VAREJO

RUA 810, CASA 61, 3ª ETAPA CONJUNTO CEARÁ

Se Você, Comerciante, quiser anunciar o seu produto procure o Jornal Comunitarista

### SÃO FRANCISCO MAGAZINE

COMPLETO SORTIMENTO EM ARTIGOS PARA PRESENTES, CONFECÇÕES, PERFUMARIA, MATERIAL ESCOLAR

AV. B, N.º 460 - 2a. ETAPA CONJUNTO CEARÁ PROPRIETÁRIA: VILMA

GRUPO	DATA/HORA	PAÍS	RESUL.	PAÍS	LOCAL (ESTÁDIO)
"A"	31/05 15 h.	Itália	<input type="checkbox"/> x <input type="checkbox"/>	Bulgária	México (Azteca)
	02/06 15 h.	Argentina	<input type="checkbox"/> x <input type="checkbox"/>	Coreia do Sul	México (Olimpico)
	05/06 15 h.	Itália	<input type="checkbox"/> x <input type="checkbox"/>	Argentina	Puebla
	05/06 19 h.	Bulgária	<input type="checkbox"/> x <input type="checkbox"/>	Coreia do Sul	México (Olimpico)
	10/06 15 h.	Itália	<input type="checkbox"/> x <input type="checkbox"/>	Coreia do Sul	Puebla
	10/06 15 h.	Bulgária	<input type="checkbox"/> x <input type="checkbox"/>	Argentina	México (Olimpico)
"B"	03/06 15 h.	México	<input type="checkbox"/> x <input type="checkbox"/>	Bélgica	México (Azteca)
	04/06 15 h.	Paraguai	<input type="checkbox"/> x <input type="checkbox"/>	Iraque	Toluca
	07/06 15 h.	México	<input type="checkbox"/> x <input type="checkbox"/>	Paraguai	México (Azteca)
	08/06 15 h.	Bélgica	<input type="checkbox"/> x <input type="checkbox"/>	Iraque	Toluca
	11/06 15 h.	México	<input type="checkbox"/> x <input type="checkbox"/>	Iraque	México (Azteca)
11/06 15 h.	Bélgica	<input type="checkbox"/> x <input type="checkbox"/>	Paraguai	Toluca	
"C"	01/06 19 h.	França	<input type="checkbox"/> x <input type="checkbox"/>	Canadá	Léon
	02/06 15 h.	URSS	<input type="checkbox"/> x <input type="checkbox"/>	Hungria	Irapuato
	05/06 15 h.	França	<input type="checkbox"/> x <input type="checkbox"/>	URSS	Léon
	06/06 15 h.	Canadá	<input type="checkbox"/> x <input type="checkbox"/>	Hungria	Irapuato
	09/06 15 h.	França	<input type="checkbox"/> x <input type="checkbox"/>	Hungria	Léon
	09/06 15 h.	Canadá	<input type="checkbox"/> x <input type="checkbox"/>	URSS	Irapuato

GRUPO	DATA/HORA	PAÍS	RESUL.	PAÍS	LOCAL (ESTÁDIO)
"D"	01/06 15 h.	Brasil	<input type="checkbox"/> x <input type="checkbox"/>	Espanha	Guadalajara (Jalisco)
	03/06 15 h.	Argélia	<input type="checkbox"/> x <input type="checkbox"/>	Irlanda do Norte	Guadalajara (3 de Março)
	06/06 15 h.	Brasil	<input type="checkbox"/> x <input type="checkbox"/>	Argélia	Guadalajara (Jalisco)
	07/06 15 h.	Espanha	<input type="checkbox"/> x <input type="checkbox"/>	Irlanda do Norte	Guadalajara (3 de Março)
	12/06 15 h.	Espanha	<input type="checkbox"/> x <input type="checkbox"/>	Argélia	Guadalajara (3 de Março)
	12/06 15 h.	Brasil	<input type="checkbox"/> x <input type="checkbox"/>	Irlanda do Norte	Guadalajara (Jalisco)
"E"	04/06 15 h.	Alemanha	<input type="checkbox"/> x <input type="checkbox"/>	Uruguai	Querétaro
	04/06 19 h.	Escócia	<input type="checkbox"/> x <input type="checkbox"/>	Dinamarca	Nezahualcoyotl
	08/06 15 h.	Alemanha	<input type="checkbox"/> x <input type="checkbox"/>	Escócia	Querétaro
	08/06 19 h.	Uruguai	<input type="checkbox"/> x <input type="checkbox"/>	Dinamarca	Nezahualcoyotl
	13/06 15 h.	Alemanha	<input type="checkbox"/> x <input type="checkbox"/>	Dinamarca	Querétaro
13/06 15 h.	Uruguai	<input type="checkbox"/> x <input type="checkbox"/>	Escócia	Nezahualcoyotl	
"F"	02/06 19 h.	Polónia	<input type="checkbox"/> x <input type="checkbox"/>	Marracos	Monterrey (Universitário)
	03/06 19 h.	Portugal	<input type="checkbox"/> x <input type="checkbox"/>	Inglatera	Monterrey (Tecnológico)
	06/06 19 h.	Marracos	<input type="checkbox"/> x <input type="checkbox"/>	Inglatera	Monterrey (Tecnológico)
	07/06 19 h.	Polónia	<input type="checkbox"/> x <input type="checkbox"/>	Portugal	Monterrey (Universitário)
	11/06 19 h.	Marracos	<input type="checkbox"/> x <input type="checkbox"/>	Portugal	Monterrey (Tecnológico)
	11/06 19 h.	Polónia	<input type="checkbox"/> x <input type="checkbox"/>	Inglatera	Monterrey (Universitário)

QUARTAS DE FINAL	JOGO	DATA/HORA	PAÍS	RESULT.	PAÍS	ESTÁDIO
OITAVAS DE FINAL	(1)	15/06 15 h.	11* B)	<input type="checkbox"/> x <input type="checkbox"/>	(3* A, C, D)	Azteca
	(2)	15/06 19 h.	11* C)	<input type="checkbox"/> x <input type="checkbox"/>	(3* A, B, F)	De Léon
	(3)	16/06 19 h.	11* A)	<input type="checkbox"/> x <input type="checkbox"/>	(3* C, D, E)	Cuahtemoc
	(4)	16/06 15 h.	11* D)	<input type="checkbox"/> x <input type="checkbox"/>	(3* B, E, F)	Jalisco
	(5)	17/06 15 h.	(2* A)	<input type="checkbox"/> x <input type="checkbox"/>	(2* C)	Olimpico 88
	(6)	17/06 19 h.	11* F)	<input type="checkbox"/> x <input type="checkbox"/>	(2* E)	Universitário
	(7)	18/06 15 h.	(2* F)	<input type="checkbox"/> x <input type="checkbox"/>	(2* B)	Azteca
	(8)	18/06 19 h.	11* E)	<input type="checkbox"/> x <input type="checkbox"/>	(2* D)	La Corregidora
QUARTAS DE FINAL	C	21/06 15 h.	(Venc. 5)	<input type="checkbox"/> x <input type="checkbox"/>	(Venc. 6)	Jalisco
	D	21/06 19 h.	(Venc. 7)	<input type="checkbox"/> x <input type="checkbox"/>	(Venc. 8)	Universitário
	B	22/06 19 h.	(Venc. 3)	<input type="checkbox"/> x <input type="checkbox"/>	(Venc. 4)	Cuahtemoc
	A	22/06 15 h.	(Venc. 1)	<input type="checkbox"/> x <input type="checkbox"/>	(Venc. 2)	Azteca

SEMIFINAIS					
DATA/HORA	PAÍS	RESUL.	PAÍS	LOCAL (ESTÁDIO)	
25/06 19 h.	(Venc. Gr. A)	<input type="checkbox"/> x <input type="checkbox"/>	(Venc. Gr. B)	México (Azteca)	
25/06 15 h.	(Venc. Gr. C)	<input type="checkbox"/> x <input type="checkbox"/>	(Venc. Gr. D)	Guadalajara (Jalisco)	
FINAIS					
DATA/HORA	PAÍS	RESUL.	PAÍS	LOCAL (ESTÁDIO)	
28/06 15 h.	(Perd. do A x B)	<input type="checkbox"/> x <input type="checkbox"/>	(Perd. do C x D)	Puebla	
29/06 15 h.	(Venc. do A x B)	<input type="checkbox"/> x <input type="checkbox"/>	(Venc. do C x D)	Azteca	
CAMPEÃO					