

ÓRGÃO DE COMUNICAÇÃO INTERNA
DO CONJUNTO CEARÁ-PRODECOM
PROJETO DE DESENVOLVIMENTO
COMUNITÁRIO DO CONJ. CEARÁ.
DISTRIBUIÇÃO GRATUITA
TIRAGEM 2.000 EXEMPLARES

JORNAL COMUNITARISTA



O POVO UNIDO JAMAIS SERÁ VENCIDO

FORTALEZA-SET/OUT-86 Nº10

Jornal Comunitarista - PRODECOM
Responsáveis - Plínio Leitão e Antonio
Marfan - Colaboradores:
Marcos Antonio, Edson Ferreira e todos os
jovens que integram o Projeto de Desen-
volvimento Comunitário

NESTE NÚMERO

1. PROCURA-SE ÔNIBUS
2. ESPORTES - JUDÔ
3. EDUCAÇÃO - UV 1
4. COELCE; POLÍCIA; PLANTÃO
5. DENGUE // PERIGO // - SAÚDE
6. CONSTITUINTE; CONSTITUIÇÃO
O QUE É ISSO?
7. A PANTERA E O GATÃO DO
CONJUNTO CEARÁ....
8. EDITORIAL
9. E MUITO MAIS...

XXXXXXXXXXXXXXXXXXXXXXXXXXXXX
RÁPIDAS



AVANÇO NOS TRANSPORTES ?

A coelce não esquece o conjunto Ceará, todos os dias no início da noite, alguma parte do Conjunto está. no escuro. Será só incompetência?, é falta de vergonha, etc..

A nossa polícia militar, cujo quartel está situado na UV9, quarta etapa, passa por sérias dificuldades de manutenção aos serviços que presta à comunidade. Como pode ser realizadas rondas, para a segurança dos comunitários, se a bateria da viatura não funciona mais, precisa os soldados empurrarem de vez em quando o veículo, além de problemas na caixa de marcha, há falta de pneus, e pois os que estão sendo usados são emprestados. Como pode o nosso Conjunto ser vigiado, se não existe viatura para isto. Coronel Luna olhe com mais carinho para o quartel do Conjunto Ceará, nós sabemos que não depende só de você, mas o pouco que pode fazer, já ajuda muito.

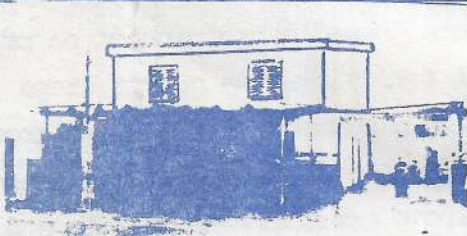
Foi realizado recentemente um abaixo assinado, encabezado pelos componentes do PRODECOM, solicitando à Prefeita Maria Luiza, a criação de um Plantão de Urgências odontológicas, que funcionará de 2ª à domingo, de dia e noite.

EDITORIAL

Se o grande problema do Brasil é a dívida externa, o do Conjunto Ceará é o Sistema de Transporte precário, que não atende o grande volume de usuários que gira em torno de vinte mil pessoas.

Depois de mudar os itinerários dos ônibus, que prejudicou imensamente todos os moradores de nosso bairro; não cumprir mais os horários determinados pela Secretaria de Transporte, que por seu lado não cumpre o que promete; alegando estar em greve desde o início da atual administração, os empresários de ônibus iniciam a retirada gradativa de coletivos das linhas, trazendo com isso amontado, amontado e mais amontado de gente na espera de um ônibus. E como não poderia deixar de ser os ônibus da Gerema, diga-se de passagem, são os mais quebrados e sujos de Fortaleza, a cada dia que passa, some um.

Por que será que isto está assim? o motivo é justo?. Nada é justo se for contra o povo. A incompetência de um Ministério, de uma Secretaria Estadual e Municipal, está na cara. A burrice de empresários que com a prego de ouro, empresas falidas é evidente. Mas lembramos a todos que o serviço de transporte urbano é de responsabilidade constitucional do poder público, representado pela Prefeitura popular. Que os ônibus que estão aí nas garagens das empresas, foram comprados com dinheiro do povo e portando é para ele que devem estar funcionando. Não para interesses políticos e especulativos.



CLÍNICA DE OLHOS
DR. HILTON PIMENTEL
ATENDE TODAS AS 5^{as} FEIRAS
DAS 16:00 ÀS 19:00 H
Rua 612, Nº 163
(vizinho à Farmácia Crisóstomo)

PEÇAS PARA VOLKS,
CORCEL, BRASÍLIA
MOTOS E BICICLETAS



LAVAGEM E LUBRIFICAÇÃO, TROCA
DE ÓLEO, MECÂNICA E BORRACHARIA

Bici Volks

AV. A, 784, CONJUNTO CEARÁ
FONE: 225.6418

PANIFICADORA



MARA

PRODUTOS
QUE
RESPEITAM O
CONSUMIDOR

Aberta Distribuição de Bolachas e
diariamente Biscoitos para o Interior
das 5:30 às 22 horas

AV I, N.º 39 c/ RUA 808
3a. ETAPA - CONJ. CEARÁ
FONE: 225.9703

PANIFICADORA
MARA
LTDA.

Constituição

Que é Constituinte?

CONSTITUINTE é uma assembléia, um grupo de representantes do povo que se reúne para elaborar as normas que organizam a vida de um país. As normas elaboradas pela Constituinte ficam expressas num documento, um pequeno livro chamado CONSTITUIÇÃO.

Todas as vezes que as leis não correspondem mais aos direitos da maioria da população, o país deve ser novamente organizado para que as leis satisfaçam os anseios e interesses do povo; é o que está ocorrendo agora no Brasil: a realidade mudou tanto que as leis e a antiga Constituição já não funcionam mais.

Que é Constituição?

CONSTITUIÇÃO é a Lei fundamental de um país: é a Lei das leis. Numa democracia, nenhuma outra lei, nem pessoa-seja governador, prefeito, juiz, polícia, militares, ou mesmo o Presidente da República - podem estar acima da Constituição ou ir contra ela. A Constituição diz quem pode exercer algum poder: fazer leis, aumentar salários, cobrar impostos, distribuir terras etc. Ela diz também como se chega ao poder. Por exemplo: quem pode ser candidato, quantos partidos podem existir, quantos deputados irão participar do Congresso e das Assembléias, como são escolhidos os juizes etc.

Estão ainda na Constituição os deveres das autoridades, e ela explica também quando e por que estas autoridades podem perder os mandatos (cargos). Encontramos igualmente na Constituição os direitos individuais: o direito de ir e vir, direito a um julgamento público, direito

a ser considerado inocente até prova em contrário, direito a frequentar escolas e muitos outros.

Outros direitos que estão na Constituição são os políticos e econômicos, isto é, direito de dar a sua opinião política econômica do governo, direito de greve (sem medo de perder o emprego nem de apanhar da polícia), direito de organizar sindicatos, associações de bairros etc.

Como participar da Constituinte?

A Constituição somente será obedecida se ela for fruto da vontade de participação do povo. Participando da preparação, por meio de seus representantes, o povo fica conhecido a Constituição e, assim, tem maiores condições de exigir que ela seja cumprida e que os direitos nela constantes sejam respeitados.

texto extraído do jornalzinho "CONSTITUIÇÃO" - edições paulinas '86

***** AGORA / . 0 0 0 / exemplares *****

O nosso jornal, agora em um novo formato, sofreu com o deteriorado plano cruzado. As gráficas abarrotadas de serviços para políticos, queriam nos cobrar 150% à mais o preço combinado após o congelamento. Desta forma, já que este jornal é mantido exclusivamente por nossos comerciantes e prestadores de serviços e estando o preço do anúncio congelado, resolvemos por esta forma de jornal.

Apesar do pouco dinheiro que temos em mãos todos os meses para editar este jornal fizemos um avanço considerável, pois aumentamos em 100% o número de exemplares, isto é, de 1.000 passamos para duas mil famílias de nosso bairro contempladas gratuitamente com um exemplar, justificando ainda mais o investimento realizado pelos anunciantes.

Informamos para quem não sabe ainda que basta se dirigir para a rua 729 nº 257, sede provisória do Prodecom para combinar o seu anúncio, e diga-se de passagem que é um preço razoável, e o lucro obtido a mais com a divulgação compensa várias vezes o investimento.

Informamos ainda que, este jornal é distribuído na praça José de Alencar, terminal ferroviário da quarta etapa, nos comércios de nosso bairro e em média 2 a 3 exemplares em cada rua de nossa comunidade, além do envio sistemático a todas repartições públicas estaduais, municipais e federais de nosso Estado e Município.

Assim apesar das dificuldades que enfrentamos com a escassez de alguns, avançamos mais um passo.

VEM AÍ VACINAÇÃO EM MASSA, PORTA A PORTA CONTRA A POLIOMIELITE. PARTICIPE DESTA BATALHA CONTRA A PARALISIA INFANTIL SENDO VOLUNTÁRIO. VÁ AO CENTRO DE SAÚDE MACIEL DE BRITO PERTO DA COBAL E ALISTE-SE NESTA CAMPANHA.

CLAUDIO SOM

ALUGA SOM PARA FESTAS EM CLUBES, QUADRAS, COLÉGIOS E SIMPÓSIOS

*COMPRA, VENDE E TROCA APARELHOS DE SOM USADOS
Rua 818, nº 161-3ª etapa
CONJUNTO CEARÁ

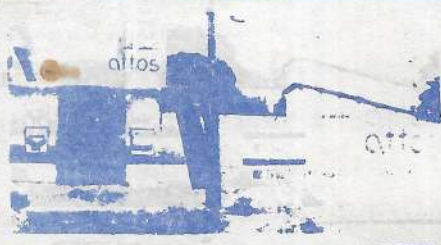
ELETRÔNICAS SÃO LUIS

CONCERTOS E PINTURAS DE GELADEIRAS, TELEVISORES, RÁDIOS E APARELHOS DE SOM
Rua 614 nº 30 - 1ª Etapa
(PRÓXIMA A GRAN-LAR)

AGORA

0
0
0
0
0

EXEM
PLA
RES



DEPOSITO MATTEO

TUDO EM MATERIAL PARA SUA CONSTRUÇÃO - ÓTIMOS PREÇOS MATERIAL DE PRIMEIRA QUALIDADE

AV. D, N.º 1420 - 1ª. ETAPA CONJUNTO CEARÁ

CHURRASCARIA CENTRAL A Melhor do Conjunto Ceará

APERITIVOS, DRINQUES, CERVEJA E REFRIGERANTE BEM GELADO, COMIDA EXCELENTE, CARNES, PEIXES, GALETO, ENFIM, TUDO PARA AGRAVAR AO PALADAR MAIS EXIGENTE

AV. CENTRAL COM AVENIDA A
AV. CENTRAL COM AVENIDA A
CONJUNTO CEARÁ

Será realizado no dia 7 de novembro

O CONCURSO A PANTERA E O GATÃO DO CONJUNTO CEARÁ /86

Participe procure a Sra. Jesus, conhecida da moçada bonita de nosso bairro, ou o endereço rua 729 nº210 aos sábados e aos domingos.

PRÊMIOS: CZ\$ 1.000,00 para cada primeiro colocado(a), e muito, e muito mais...participe.

Desfile na quadra do Colégio Evandro com a realização de festa a nós o desfile.

Educação

Dando sequência a série de reportagens, com os colégios de nosso Conjunto, que por motivo da greve levada pelos professores no início do ano foi interrompida, voltamos neste número a focar uma escola pública localizada na rua 143 s/n - 1ª etapa. A Escola de 1ª grau Governador Fausto de Albuquerque, que tem como diretora a Sra. Maria do Socorro Teles de Sousa e como Secretária a Sra. Fca. Vidal de Sousa.

O quadro de professores atinge 31 distribuídos da alfabetização a 8ª série, além de cursos supletivos. De quebra a catequista Raimundinha Tavares ministra aulas de religião.

A Prof.^a Francisca Ricard diz que: -A Situação está precária, devido a falta de apoio governamental.

-Faltam equipamentos
-Melhorar a qualificação do professor é indispensável

-Apesar de justa, as greves trouxeram graves problemas para a escola, como exemplo: abandono, principalmente da 8ª série, o apredizado é a cada ano mais difícil para as crianças, o planejamento de atividades esportivas é inexistente dado a descontinuidade de torneios, é a recuperação intensiva, obrigada pelo pouco tempo deixa alunos e professores exaustos.

O Colégio passou recentemente por reformas, como, ampliação do número de classes, quadros melhores, troca de piso, pinturas, troca de torneiras, aterro e novas carteiras.

Como vimos a estrutura física da escola está pronta falta melhores salários e reciclagem para os professores. Desta forma o ensino melhora e as greves acabam.

Ângela Evangelista
Adécio Ferreira



FARMÁCIA CRISÓSTOMO A PIONEIRA

A MELHOR EM ATENDIMENTO, ABERTA DAS 7 ÀS 22 HORAS

RUA 612, no. 163 - 1ª. ETAPA CONJUNTO CEARÁ

GRUPO NOVA GERAÇÃO

Realizou-se no centrinho do UV8, no dia 12 de outubro do corrente ano, uma animada festa em comemoração a passagem do dia das crianças. Havendo brincadeiras, apresentação de peças infantis, distribuição de bombons, bolos e refrigerantes. A animada festa começou às 14 horas com término previsto para às 17:00.

O grupo não tem condições de arcar com despesas maiores, como a distribuição de brinquedos, mas nem por isso não recorreu a políticos, o que em véspera de eleição existe com fartura, mas depois de eleitos não se vê nunca mais.

Parabéns a estes adolescentes, por esta medida, se todos fossem assim o mundo estava bem melhor.

PEDRO NOID

PARABÉNS PRÁ VOCÊ!!!...

1987

ANO X DO CONJUNTO CEARÁ
O ANO DA GRANDE FESTA DE ANIVERSÁRIO - AGUARDEM

OFICINA TAUÁ

DE José Rodrigues Fernandes
Mecânica, Lanternagem e Pinturas em Geral.



ZÉZINHO
PROPRIETÁRIO

Av. H, N.º 996 - 1ª. Etapa
Conjunto Ceará - Fortaleza-Ce.

LOJAS GRANLAR

A MELHOR SOLUÇÃO PARA SUAS COMPRAS

MÓVEIS E ELETRODOMÉSTICOS EM CINCO PAGAMENTOS SEM JUROS

Fone: 228-7784

RUA 614, N.º 20 - 1ª. ETAPA
CONJUNTO CEARÁ

Tracy

Cabeleireira unisax

SEMPRE UMA GRANDE
OPÇÃO DE TRATAMENTO
E BELEZA DE SEUS
CABELOS

Rua 703, c/100, 3ª Etapa
Conjunto Ceará



foto SÁ



REPORTAGENS DE DE CASAMENTOS ANIVERSÁRIOS E EVENTOS SOCIAIS ■■■■■PROFISSIONAL■■■■■
RUA 614 nº 80-1ª ET. CONJ-CE

ÓTICA POPULAR

COMPLETO SORTIMENTO DE ÓCULOS ESPORTIVOS E DE GRAU

CONSULTAS GRÁTIS ÀS QUINTAS-FEIRAS
FAÇA SEU EXAME E COMPRE SEUS ÓCULOS SEM PRECISAR IR AO CENTRO

Rua 612, Nº 163
(na Farmácia Crisóstomo)

CHURRASCARIA ■■■AMIGO■■■
Pirão de mão de vaca feito na hora.

Diariamente: tiragostos diversificados.

BUCHADA - PANELADA - SARABIII HO

Av. D nº15 - 1ª Etapa
Conjunto Ceará

DEPICO

O QUE É O DENGUE?

Doença infecciosa causada por vírus da doença, transmitida por mosquito infectado, o Aedes aegypti.

COMO SE MANIFESTA A DOENÇA

- Febre alta, com duração de 5 a 7 dias.
- Dor de cabeça intensa.
- Dores nos músculos e nos ossos
- às vezes, surgem manchas vermelhas na pele.

COMO SE TRANSMITE A DOENÇA

Transmitida de mosquito AEDES AEGYPTI a um ser humano doente e, de lá, ao picar um outro ser humano.

COMO VIVE O MOSQUITO

O mosquito Aedes Aegypti costuma pôr seus ovos em águas paradas, aparentemente limpas, como águas justas em pneus; latas, garrafas, depósitos plásticos jogados ao lixo; vasos de flores e jarros de plantas. O mosquito também põe ovos em tanques, caixas d'água e, até em cascas de ovo jogadas fora.

O QUE FAZER PARA EVITAR A DENGUE?

- Não fazer da sua casa, abrigo do mosquito. Como assim?
- ACABAR com todo e qualquer ABRIGO de ovos do mosquito Aedes, assim:

MERCANTIL

CHURRASQUEIRA

3901

Av. Central, 1401
Prop. Cleuton Batista

TEREMOS A PRESTAÇÃO PROCURE O LHEIÃO

Loteamentos na taiba e em Paraíba, no horário comercial.

ED. PALÁCIO PROGRESSO, SALA 720
FONE: 231.76.92

ou RUA 40 nº 257-CONJUNTO CEARÁ

CARRAFAS E LATAS BOTAR NO LIXO

Se precisar delas, colocá-las de cabeça para baixo. Também evitam abrigar e proliferar muriquocas.

Mude a água toda semana. Faz bem à planta e não abriga larva do Aedes.

SEMPRE EXISTE MAIS ALGUMA PROVIDÊNCIA.

*Sim, existe! O GUARDA DA SUCA, que pode lhe orientar, ajudar e dar alguma dica indispensável em sua casa. Receba-o bem.

*E tem mais. Você já sabe que emergencialmente, está sendo aplicado inseticida. Você pode ajudar fechando portas e janelas na hora que passar o carro

PARA TIHAR DÚVIDAS E PEDIR AJUDA

LIGUE : **487**

MINHAS DESCONFIANÇAS

R ompe-se o meu coração
A punhalado pela dor
I ncrustada no meu peito
M uitíssimo é o horror
O midos olhos de aflição
N otórias lágrimas a dor
tem feito
D ia e noite é um triste
leito
O mundo de Ingratidão

C aiu a felicidade por terra

A algozes, dela lançaram mão
N a triste estrada da guerra
D estruíam-a pela ambição
I nfelicitaram toda terra
D e horror o povo berrou
O h! mundo de aflição!

F elizes poderemos ser?
I mponente indagação
L ágrimas e sangue vamos correr
H averemos de sofrer
O dio e a ingratidão

MAFRENDO CANDIDO FILHO

ESPORTES *****

JC-Como o judô está atualmente no CSU?

PROFº GARCIA-Está totalmente parado, por falta de material. Houve uma greve, mas retomamos a posição através de rodízio. As aulas estão

sendo dadas, nas quintas e sextas para os judocas masculinos e nas terças e quintas para as judocas.

JC-O que pode ser feito para resolver a falta de material?

PROFº GARCIA-A SUDEF, encarregada deste setor está com dificuldades para conseguir este material, pois ele só existe em São Paulo.

JC -E os campeonatos professor? inexistentes ultimamente.

PROFº GARCIA- A dificuldade de maior para a realização de campeonatos, além da falta de material é a falta de taças e medalhas. Certamente no caso de realização de um campeonato os nossos judocas do Conjunto Ceará estariam entre os primeiros colocados.

JC-Existe limite para começar a treinar judô?

PROFº GARCIA-Não existe limite de idade, mas o ideal é aos três anos, mas para não ter muito trabalho a idade de 5 anos é considerada ótima. Temos exemplos de alunos que começaram quando criança, como o José Wilton, vencedor de vários campeonatos e, o Luiz Cláudio que é campeão brasileiro de sua idade.

JC -Agradecemos a atenção ao Jornal Comunitarista dada pelo Profº Garcia.

ERIVALDO MOTA

PRÓXIMO NÚMERO MELHOR E MAIS GOSTOSO !!!!!!!!